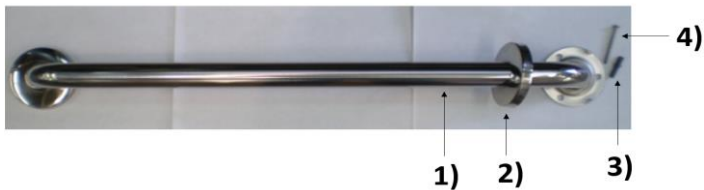


# Barra de seguridad 1" X 12"

## INFORMACIÓN TÉCNICA

PARTE	MATERIAL
1. Barra	Acero inoxidable
2. Chapetón	Acero inoxidable
3. Taquete	Plástico
4. Tornillo	Acero inoxidable



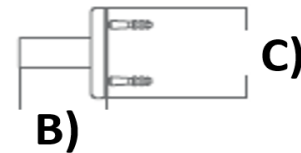
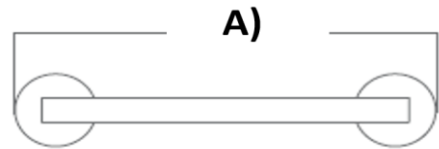
**ACABADO**  
Acero inoxidable

**CERTIFICADO**  
No

**Peso del producto Kg**  
0.485 Kg



**DIMENSIONES**  
ZONA A 380 mm  
ZONA B 65 mm  
ZONA C 78 mm



## MEDIDAS DE INSTALACION

- Retirar los chapetones (3) de las bridas(4), presentar el ensamble de la barra en la pared en el lugar donde quedara instalada y marcar los barrenos de las bridas (4).
- Retirar ensamble y perforar con broca de diámetro similar al de los taquetes (2), a una profundidad igual a la longitud de estos.
- Introduzca en los barrenos los taquetes (2) de forma tal que llegue hasta el fondo, retire con una navaja el sobrante de los taquetes (al ras del muro), y colocar sobre ellos el ensamble de la barra, sujetar roscando las pijas (1) a través de las bridas y apretar.
- Colocar los chapetones (3) en las bridas presionando al coincidir los puntos marcados en los chapetones (3) con las muescas de las bridas (4).

## FUNCIONAMIENTO

- El producto debe ensamblar de acuerdo al instructivo de instalación y todas las roscas deben ser compatibles con sus complementos.

## RECOMENDACIONES

- Nunca utilice herramientas dentadas para sujetar piezas cromadas.
- Nunca utilice silicón en el interior de las partes.

## MANTENIMIENTO

- Nunca utilice detergentes, sustancias químicas o abrasivos para la limpieza del producto, solo utilice una franela humedecida con agua.

## GARANTÍA

"Garantía de 5 años contra cualquier defecto de materiales o fabricación."



Presión | Gasto Litros | Gasto Galones