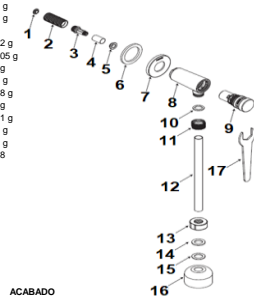


# Temporizadora para mingitorio

Nivel de Revisión Rev.0

## INFORMACIÓN TÉCNICA

PARTE	MATERIAL	PESO	PARTE	MATERIAL	PESO
1. Reductor	Acetal	10 g	17. Llave cartucho	Acero	75.61 g
2. Niple	Latón	60.43 g			
3. Vástago	Latón	17.33 g			
4. Filtro	Acero inoxidable	1.95 g			
5. Tuerca	Latón	6.65 g			
6. Empaque	Neopreno	5.14			
7. Chapetón	Latón	61.72 g			
8. Cuerpo	Latón	239.05 g			
9. Cartucho	Varios	134 g			
10. Empaque	Neopreno	0.57 g			
11. Tuerca	Latón	28.68 g			
12. Niple de descarga	Latón	112 g			
13. Tuerca spud	Latón	55.21 g			
14. Empaque	Neopreno	1.07 g			
15. Rondana	Acetal	0.46 g			
16. Chapetón	Latón	31.48			



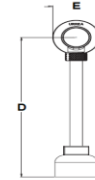
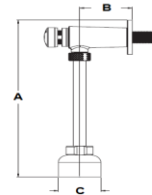
ACABADO  
Cromo

CERTIFICADO  
No

Peso del producto Kg  
0,72

### DIMENSIONES

ZONA A	272.5 mm
ZONA B	66.8 mm
ZONA C	Ø 54 mm
ZONA D	242.7 mm
ZONA E	59.7 mm



### FUNCIONAMIENTO

Este producto funciona con una presión mínima de trabajo de 0,5 kg/cm<sup>2</sup> hasta una presión máxima de 5,0 kg/cm<sup>2</sup>

### INSTRUCCIONES

- Antes de iniciar la instalación asegúrese de cortar el flujo del agua al cerrar las válvulas de paso.
- Desenrosque el niple del cuerpo, posteriormente retire el filtro del niple con ayuda de una llave hexagonal 3/16" (no incluida)
- Aplique cinta selladora 3 vueltas recomendable (no incluida) al niple y posteriormente rosque con ayuda de una llave hexagonal 3/8" (no incluida) asegúrese que quede firmemente instalado a la conexión hidráulica.
- Nota: la medida nominal de la rosca del niple son 1/2-14 NPT.
- Terminada la instalación del niple vuelva a rosacar el filtro con ayuda de la llave hexagonal 3/16" (no incluida), asegúrese que quede firmemente colocado a la conexión del niple.
- Coloque el empaque y el chapetón en el cuerpo de la temporizadora. Posteriormente rosque a la conexión previamente instalada del niple y el filtro, asegúrese de posicionar el cuerpo correctamente.
- Conecte el niple de descarga al cuerpo de la temporizadora asegurándose que el empaque se encuentre colocado entre la tuerca y el cuerpo de la temporizadora, posteriormente rosque la tuerca.
- Deslice a través del niple de descarga el chapetón, la tuerca, empaque, spud y la rondana. Posteriormente inserte el tubo al spud del mingitorio (no incluido) ajústelo con la tuerca y acomode el chapetón.
- Desenrosque el cartucho con la ayuda de la llave para asegurarse que no haya basura o impurezas dentro del cuerpo, hecho esto vuelva a rosacar el cartucho. Para finalizar la instalación, presione varias veces el botón.

### Características

Ajuste de presión de descarga:

- Se afloja el opresor lo suficiente para que no fije el aro de metal
- Al poder manipular el aro de metal se gira, ya que cuenta con una rosca para poder regular el tiempo de descarga.
- Con una llave hexagonal (no incluida) se fija el opresor al cuerpo para que el aro quede en posición deseada (se marca con una flecha el recorrido).

### RECOMENDACIONES

Antes de instalar su temporizadora le recomendamos purgar la línea de agua. Nunca utilice herramientas dentadas para la toma de piezas con recubrimiento ya que pueden dañar la superficie del producto. No utilizar en la limpieza de este producto : artículos cortantes, fibras, lijas, líquidos para la limpieza de baños o pisos, solventes, ni polvos o líquidos abrasivos, debido a que dañan su acabado irreversiblemente. Es conveniente cambiar los empaques cada que sufran desgaste.

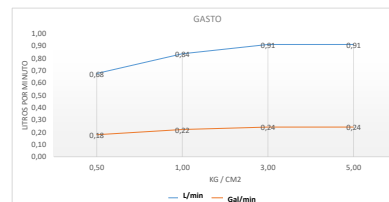
### MANTENIMIENTO

Para la limpieza de su temporizadora solo es necesario un paño humedecido con agua, no utilice agentes químicos, abrasivos o fibras. Cuando limpie los azulejos de su baño debe proteger la temporizadora para evitar sea sabichado con limpiadores abrasivos. Periodo óptimo de mantenimiento preventivo : cada 6 meses

- Retire el cuerpo con el chapetón y el empaque, en seguida desenrosque el niple con ayuda de una llave hexagonal y separe el reductor, el vástago, el filtro y el cartucho, límpielos a chorro de agua.
- Reemplace las piezas que tengan desgaste si es necesario, por ultimo coloque nuevamente el reductor y enrosque el niple a la conexión , arme nuevamente la temporizadora, colocando en la posiciones correctas el vástago, filtro y el cartucho.

### GARANTÍA

Garantía de 100 años contra cualquier defecto de materiales o fabricación. 10 años en acabado cromo, 2 años en otro acabado y 1 en partes móviles.



Presión	Gasto Litros	Gasto Galones
0.50	0.68	0.18
1.00	0.84	0.22
3.00	0.91	0.24
5.00	0.91	0.24

"En caso de instalar el producto a una presión distinta a la indicada alterará el funcionamiento y el consumo de agua del mismo"