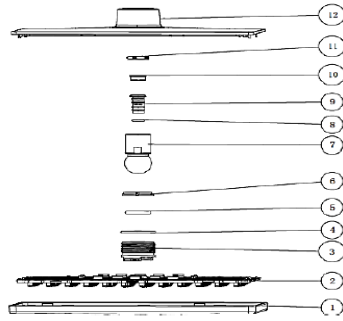


# Regadera cuadrada negra 22cm sin brazo

Nivel de Revisión Rev.0

## INFORMACIÓN TÉCNICA

PARTE	MATERIAL
1. Plato frontal de regadera	ABS
2. Boquilla de cabeza regadera	TPE
3. Tuerca	ABS
4. O-ring	Caucho de nitrilo
5. O-ring	Caucho de nitrilo
6. Anillo de seguridad	Polioxicetileno
7. Junta esférica	Latón
8. O-ring	Caucho de nitrilo
9. Válvula de aire	Polioxicetileno
10. Reductor de flujo	Varios
11. Filtro	Varios
12. Cubierta exterior de regadera	ABS



### NORMA

NOM-008-CONAGUA-1998  
"Regaderas empleadas en el aseo corporal-  
Especificaciones y métodos de prueba"

### ACABADO

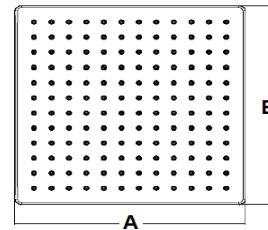
Negro mate

CERTIFICADO  
Si

Peso del producto Kg  
0,47

### DIMENSIONES

ZONA A 220 mm  
ZONA B 220 mm  
ZONA C 36.6 mm  
ZONA D 53.8 mm



## INSTRUCCIONES

- Deslice el chapetón (no incluido) hasta la mitad del brazo.
- Coloque cinta teflón en un extremo del brazo (no incluido) y róselo firmemente a la red hidráulica, si es necesario utilice una llave inglesa. Use una franela entre la llave y el brazo para no maltratar el producto, posteriormente deslice el chapetón hacia el muro.
- Rosque la regadera al brazo (no incluido) y ajuste firmemente.

## FUNCIONAMIENTO

Presión de trabajo: Media 1,0 kgf/cm<sup>2</sup> - 3,0 kgf/cm<sup>2</sup>, Alta 3,0 kgf/cm<sup>2</sup> - 6,0 kgf/cm<sup>2</sup>  
Para el funcionamiento adecuado de la regadera, esta debe estar conectada al sistema de tubería de la cabina de baño.  
La superficie de la regadera cuenta con orificios, que al abrir el paso de agua, distribuyen el agua en forma de chorros pequeños y la presión a la que sale se regula según se abra o cierre la llave.

Niveles de edificación  
4 a mas de 12 o equipo hidroneumático

## RECOMENDACIONES

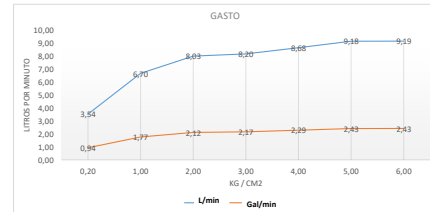
Si no sigue los procedimientos correctos de instalación, el producto podría no funcionar correctamente.  
Evite el contacto de las piezas plásticas con la masilla del plomero, los aditivos para tubos o cualquier otro compuesto de base de aceite.  
Antes de instalar la regadera le recomendamos que abra el agua fría y caliente para purgar las líneas.  
Nunca utilice herramientas dentadas para tomar las piezas con recubrimientos ya que puede dañar la superficie del producto.

## MANTENIMIENTO

Para la limpieza de su producto solo es necesario una franela humedecida con agua y luego secar  
Para eliminar el sarro acumulado solo es necesario pasar una franela sobre las gomas de la tapá de la regadera, nunca utilice abrasivos, agentes químicos o fibras.

## GARANTÍA

10 años de garantía en acabado cromo y 2 años en otro acabado



Presión	Gasto Litros	Gasto Galones
0,20	3,54	0,94
1,00	6,70	1,77
2,00	8,03	2,12
3,00	8,20	2,17
4,00	8,68	2,29
5,00	9,18	2,43
6,00	9,19	2,43

"En caso de instalar el producto a una presión distinta a la indicada alterará el funcionamiento y el consumo de agua del mismo"